



Os Malmequeres

PLANO ANUAL 2018

10/11/2017

Plano Anual de Atividades

Leiria, 21 de novembro de 2017

A Direção




Índice

1.	Introdução	4
2.	Visão	4
3.	Missão	4
4.	Política da Qualidade	4
5.	Estrutura Orgânica	5
6.	Estratégias e Objetivos	6
7.	Inovação	7
8.	Público-alvo/Destinatários	7
8.1.	Descrição dos Destinatários	7
8.2.	Descrição dos Serviços a Prestar	8
9.	Atividades Previstas	9
9.1.	Objetivos Gerais	9
9.2.	Objetivos Operacionais	10
9.3.	Atividades de Integração Social	11
9.4.	Atividades de Desenvolvimento Pessoal e Qualidade de Vida	12
9.5.	Atividades Lúdico-desportivas	13
9.6.	Atividades Socioculturais	13
10.	Conclusão	14
11.	Anexos	14
12.	Orçamento	16

1. Introdução

Tendo por missão o bem-estar e a qualidade de vida das pessoas com deficiência intelectual, propomo-nos, para 2018, continuar a desenvolver as duas atividades que melhor caracterizam a especificidade da nossa instituição: a produção de brinquedos em madeira, a partir de desenhos realizados pelas pessoas com deficiência com as quais trabalhamos, e a ludoteca itinerante que desenvolve atividades de animação junto de escolas e jardins de infância do concelho de Leiria. Paralelamente, manteremos um conjunto de outras atividades que serão descritas neste plano. Estas atividades não diferem muito das que foram desenvolvidas no ano de 2017, embora os tempos a elas dedicados sejam diferentes, durante o primeiro trimestre, pelo facto de termos uma das monitoras em licença de maternidade.

Para atingir os nossos objetivos, a equipa de colaboradores é essencial e, por isso, manteremos, como sempre fizemos, a tónica na formação profissional e na sua participação nas decisões relativas à vida da instituição. Em termos de formação, para 2018 serão abordados temas que vão ter em conta a preferência da equipa técnica bem como os interesses da instituição.

Manteremos a parceria com o Instituto do Emprego e Formação Profissional (IEFP) na vertente dos Estágios Profissionais, o que nos permite ter uma Técnica de Serviço Social e uma Monitora durante o ano de 2018.

Para além do IEFP procuraremos estabelecer parcerias com outras entidades já que através delas podemos promover a visibilidade e a sustentabilidade da instituição o que, de outro modo, seria mais difícil de concretizar.

Contamos também, felizmente, com um conjunto de voluntários e de estagiários que reforçam a abertura à comunidade e permitem uma renovação e um questionamento permanente que em muito contribuem para a nossa procura de uma melhoria constante, característica fundamental d'Os Malmequeres.

Como forma de melhorar as atividades que pretendemos desenvolver bem como a qualidade de vida das pessoas que diariamente trabalham na instituição, iremos dar início em janeiro ou fevereiro de 2018 às obras nas nossas instalações.

2. Visão

Constituir-se como instituição de excelência na área da reabilitação e de inclusão social das pessoas com deficiência mental.

3. Missão

Integração social e melhoria da qualidade de vida dos deficientes mentais através do reconhecimento, por si próprios e pela comunidade, do valor do seu trabalho.

4. Política da Qualidade

A Política de Qualidade é conhecida e entendida pelos colaboradores, sendo a sua comunicação realizada de diversas formas e em diferentes momentos. A Política da Qualidade é analisada para verificação da sua adequação nas reuniões de análise crítica pela Direção.

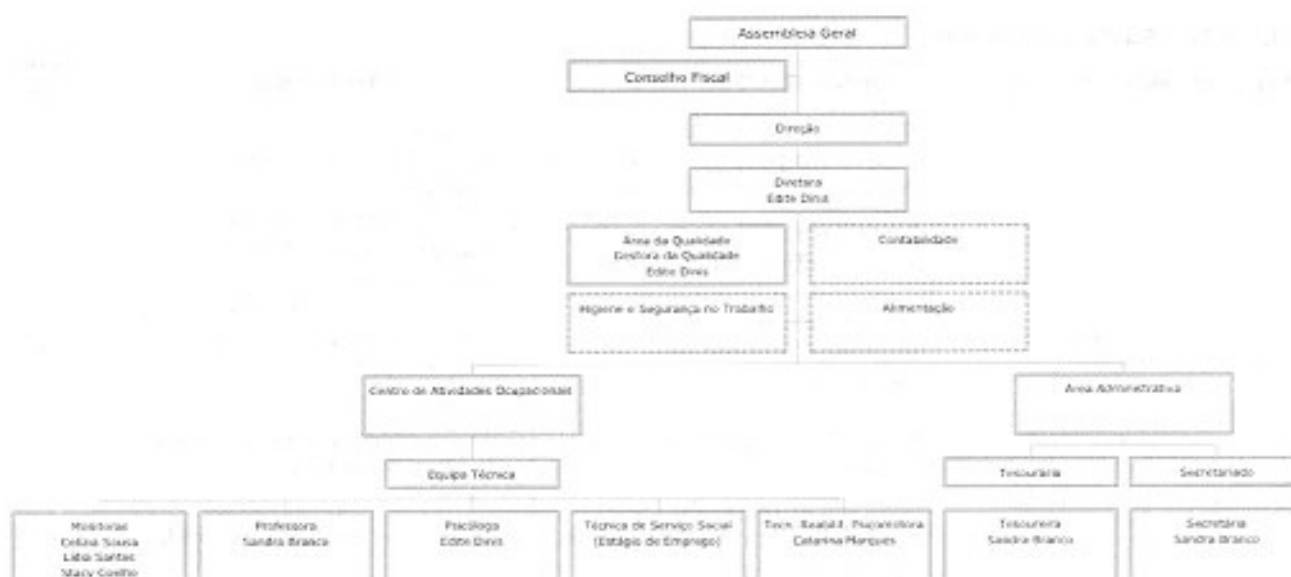
A política da qualidade n'Os Malmequeres assenta em dois pilares fundamentais, um de nível interno e outro de nível externo. A nível interno investe-se 1) no desenvolvimento pessoal e na promoção da qualidade de vida e bem-estar dos cidadãos com deficiência intelectual, realizada através da participação ativa em escolhas que lhes digam respeito, 2) na promoção de formação adequada ao bom desempenho profissional dos colaboradores, aumentando a responsabilidade e a motivação e 3) em ter sempre como referência o ciclo de melhoria contínua. A nível externo o investimento é feito na intervenção junto da comunidade de forma eficaz, procurando um reconhecimento do trabalho de

qualidade realizado pelas pessoas com deficiência, tendo como objectivo último proceder a uma mudança de mentalidades da própria comunidade.

A Política traduz-se em objetivos, tais como:

- Avaliar e promover continuamente a satisfação dos utentes;
- Promover a satisfação, motivação e formação contínua dos colaboradores.
- Promover e fomentar a satisfação de Parceiros e Entidades Financiadoras;
- Promover a melhoria contínua;
- Ser reconhecida como uma instituição de referência na prestação de serviços a pessoas com deficiência.

5. Estrutura Orgânica





6. Estratégias e Objetivos

6.1. Eixo I – Qualidade de vida, bem-estar e capacitação dos utentes

Objetivos estratégicos	Objetivos Operacionais	Indicador	Meta 2018
Melhorar a qualidade de vida e a autonomia dos utentes	Promover a tomada de decisão e a expressão de opiniões dos utentes	Nº de decisões/opiniões tomadas ao longo do ano por utente	4
	Desenvolver atividades promotoras da melhoria da autoestima	Nº de atividades-tipo realizadas que contribuem para a melhoria da autoestima dos utentes, de acordo com o PDI	30
	Promover a realização da expectativa de cada um dos utentes	% de utentes que realizam a sua expectativa na instituição	90%
	Medir a Qualidade de vida expressa por cada um dos utentes	Media de pontuação na Escala de Qualidade de Vida de San Martín	85%
	Promover medidas de capacitação dos utentes na área da segurança	Nº de atividades de treino de emergência realizadas com os utentes	1

6.2. Eixo II - Sustentabilidade

Objetivos estratégicos	Objetivos Operacionais	Indicador	Meta 2017
Promover a sustentabilidade financeira da Instituição	Realizar anualmente o orçamento para o ano n+1 e o relatório de contas do ano n-1	N.º de orçamentos e de relatórios de contas realizados anualmente	2
	Controlar os custos fixos de forma sustentável	Quociente entre o ano anterior e o ano em curso, relativamente aos custos fixos	2%
	Aumentar o montante angariado através de donativos	Desenvolvimento de atividades que conduzam ao aumento do montante angariado anteriormente	2%
	Aumentar os fundos próprios da instituição	Relação entre fundos próprios e subsídios à exploração	2%
	Diversificar os produtos criados a partir dos desenhos dos utentes	Nº de novos produtos vendidos	400

6.3. Eixo III – Qualidade dos serviços prestados

Objetivos estratégicos	Objetivos Operacionais	Indicador	Meta 2017
Manter a satisfação de todas as partes interessadas	Manter a satisfação dos utentes	% de atividades avaliadas com "gosto" pelos utentes	95%
	Manter a satisfação dos familiares	% de familiares Satisfeitos ou muito satisfeitos	85%
	Manter a satisfação dos técnicos	% de técnicos satisfeitos ou muito satisfeitos	90%
	Melhorar a remuneração/benefícios da equipa técnica	% de aumento das remunerações dos técnicos	3%
		Nº de benefícios oferecidos aos técnicos	4
Manter a satisfação das entidades financiadoras e dos parceiros	% de entidades financiadoras e de parceiros satisfeitos ou muito satisfeitos	80%	
Promover a melhoria continua	Implementar ações de melhoria continua em todos os processos-chave do SGQ	Nº de ações de melhoria implementadas	5
	Realizar auditorias externas à qualidade dos serviços prestados	Nº de auditorias externas realizadas	3
	Realizar ações de formação que promovam a capacitação dos técnicos	% de ações de formação eficazes	90%

6.4. Eixo IV – Credibilidade

Objetivos estratégicos	Objetivos Operacionais	Indicador	Meta 2017
Ser reconhecida como instituição de referência na prestação de serviços a pessoas com deficiência	Manter as atividades externas com qualidade, de forma a divulgar a instituição e o seu trabalho	Nº de atividades solicitadas pela comunidade	80
	Melhorar a qualidade dos brinquedos produzidos	% de brinquedos não conformes com a qualidade requerida	15%
	Manter os estágios curriculares na instituição	Nº de pedidos de alunos para estágios curriculares	5
	Manter os protocolos com as escolas, de forma a promover a transição dos jovens com NEE da escola para o mundo do trabalho	Nº de pedidos de inclusão de jovens em protocolo	5

6.4. Eixo V - Comunicação

Objetivos estratégicos	Objetivos Operacionais	Indicador	Meta 2017
Promover a comunicação	Promover a comunicação externa	Nº de divulgações junto da comunidade	220
	Promover a comunicação interna	Nº de reuniões entre elementos da Assembleia Geral, Direção, Equipa técnica e Utentes	30

7. Inovação

Para além das atividades que a seguir descrevermos como habituais na instituição, prevê-se, porque já tem sido prática corrente, que surjam novas atividades que não estavam contempladas no Plano Anual.

Estas atividades podem surgir por sugestão de algum dos técnicos (quando se detecte a necessidade de trabalhar uma ou outra competência), de um estagiário que desenvolva o seu plano de estágio n'Os Malmequeres ou de uma parceria com outra entidade.

Pretendemos em 2018 iniciar com algumas escolas de Leiria um projeto piloto de empréstimo de jogos construídos pelos nossos utentes. Estes jogos permanecerão durante algum tempo na escola e, posteriormente, rodarão de escola em escola.

Podem ainda surgir, como já aconteceu em anos anteriores, propostas de investigação na área da deficiência em que a instituição, em parceria com outras entidades, pode participar.

Todas as atividades são bem-vindas desde que contribuam para a melhoria da qualidade do serviço prestado e para que os utentes tenham uma vida mais digna e participativa.

8. Público-alvo/Destinatários

8.1. Descrição dos Destinatários

Os destinatários dos serviços prestados pel'Os Malmequeres são pessoas com deficiência intelectual moderada e severa que se encontram arredados do mercado normal de trabalho e que também não têm possibilidade de fazer formação profissional.

Embora de forma menos direta, as suas famílias são também destinatárias dos nossos serviços na medida em que o trabalho realizado na instituição vai ter repercussões no plano familiar e, consecutivamente, no desenvolvimento das pessoas com deficiência intelectual.

Neste momento prestamos serviço a 17 jovens e adultos deficientes intelectuais, 9 do sexo feminino e 8 do sexo masculino, com idade superior a 16 anos.



8.2. Descrição dos Serviços a Prestar

Sintetizamos as atividades a desenvolver em quatro grandes grupos que a seguir se descrevem:

A - Atividades de Integração Social

- Produção de brinquedos em madeira
- Ludoteca Itinerante
- Atividades de Dinamização a pedido de outras entidades
- Exposições/venda do material produzido pelos nossos utentes

B - Atividades de Desenvolvimento Pessoal e de Qualidade de Vida

- Hora do Conto
- Atividades de Vida Diária
- Reuniões de Avaliação das Atividades
- Sessões de Dinâmica de Grupo
- Tarefas de responsabilidade
- Atividades de Suporte (alimentação, higiene e transportes)
- Participação em Festas
- Participação em diferentes projetos
- Atividades de Segurança
- Atividades livres da hora de almoço
- Visitas recebidas
- Intercâmbios
- Saber andar na rua
- Atividades cívicas
- Idas semanais ao café

C - Atividades Lúdicas e Desportivas

- Natação
- Caminhadas/Ginástica
- Movimento Expressivo e Criativo

D - Atividades Socioculturais

- Saídas e visitas de estudo
- Campo de Férias
- Atividades de tempos livres com amigos

9. Atividades Previstas

9.1. Objetivos Gerais

Atividades tipo	Objetivos gerais	Recursos		Principais resultados	
		Internos	Externos	Monitorização	Avaliação
Integração Social	<ul style="list-style-type: none"> - Integrar as pessoas deficientes intelectuais na comunidade; - Melhorar a auto-estima dos deficientes pelo reconhecimento do valor do seu trabalho; - Promover a mudança de mentalidade da comunidade face à pessoa deficiente intelectual pelo reconhecimento do valor dos serviços que pode prestar. 	Recursos Humanos, Materiais e Financeiros	Parcerias	Mensal	Semestral
Desenvolvimento Pessoal e Qualidade de Vida	<ul style="list-style-type: none"> - Desenvolver competências pessoais e sociais, através de atividades de treino em contexto real. - Melhorar a qualidade de vida dos utentes. 	Recursos Humanos, Materiais e Financeiros	Parcerias	Mensal	Semestral
Lúdico-desportivas	<ul style="list-style-type: none"> - Desenvolver competências relacionais, através de atividades lúdico-desportivas 	Recursos Humanos, Materiais e Financeiros	Parcerias	Semestral	Semestral
Socioculturais	<ul style="list-style-type: none"> - Desenvolver as competências sociais e culturais dos utentes. 	Recursos Humanos, Materiais e Financeiros	Parcerias	Semestral	Anual

9.2. Objetivos Operacionais

ATIVIDADES TIPO	OBJETIVOS ESPECÍFICOS		METAS	CALENDARIZAÇÃO																					
	DEFINIÇÃO	INDICADORES		JAN	FEB	MAR	ABR	MAY	JUN	JUL	AGO	SET	OCT	NOV	DEZ										
INTEGRAÇÃO SOCIAL	<p>1. Divulgar e receber as inscrições das Escolas e Jardins de Infância</p> <p>2. Preparar a história em sombras chinesas e os ateliês a realizar nas Escolas e Jardins de Infância</p> <p>3. Realizar visitas da Ludoteca Itinerante a Escolas e Jardins de Infância de janeiro a dezembro, às terças-feiras e quintas-feiras, no período da manhã.</p> <p>4. Dinamizar em cada visita da Ludoteca Itinerante, uma história em sombras chinesas; um ateliê de produção de um brinquedo em madeira e um cantinho com jogos e brinquedos, transportados para o efeito.</p>	N.º de contactos estabelecidos entre Os Malmequeres e Escolas e Jardins de Infância	150																						
		N.º de Atividades de preparação da Ludoteca Itinerante	20																						
		N.º de Visitas da Ludoteca Itinerante realizadas às Escolas e Jardins de Infância	70																						
		N.º de atividades desenvolvidas em cada visita da Ludoteca Itinerante	3																						
Produção	1. Produzir brinquedos em madeira a partir dos desenhos dos utentes d'Os Malmequeres.	N.º de brinquedos produzidos anualmente;	400																						
		N.º de atividades de produção realizadas	4/semana																						
Dinamização	1. Realizar dinamizações de um pequeno ateliê de brinquedos em madeira a serem produzidos pelas crianças fora do seu contexto educativo, sob orientação dos utentes d'Os Malmequeres.	N.º de atividades de dinamização realizadas	3/ano																						
		N.º de dias de exposição-venda realizadas com material produzido pelos utentes d'Os Malmequeres	5																						
DESENVOLVIMENTO PESSOAL E QUALIDADE DE VIDA	<p>1. Manter/desenvolver competências pedagógicas, de saber andar na rua, de concentração e atenção.</p> <p>2. Treinar competências sociais, de comunicação e aprendizagem de regras.</p> <p>3. Desenvolver a autonomia dos utentes.</p> <p>4. Realizar Atividades de Suporte</p> <p>5. Desenvolver atividades na área da segurança.</p>	N.º de saídas para "Saber andar na rua"	1/semana																						
		N.º de sessões de Hora do Conto	2/mês																						
		N.º de sessões de Dinâmica de Grupo	2/mês																						
		N.º de sessões de avaliação das atividades realizadas	De acordo com a especificidade da atividade																						
		N.º de festas em que os utentes participam	30/ano																						
		N.º de atividades livres realizadas à hora de almoço	diariamente																						
		N.º de projetos em que os utentes participam	3/ano																						
		N.º de visitas recebidas	5/ano																						
		N.º intercâmbios realizados com outras entidades	2/ano																						
		N.º de atividades cívicas em que os utentes participam	1/semana																						
LÚDICO-DESPORTIVAS	<p>1. Melhorar/mantem competências físicas e motoras nos utentes d'Os Malmequeres.</p> <p>2. Treinar o uso de regras de grupo.</p>	N.º de idas semanais ao café	Definidas para cada utente																						
		N.º de vezes que o utente realiza com sucesso as responsabilidades atribuídas	diariamente																						
		N.º atividades de vida diária/utente	2/dia																						
		N.º de atividades de transporte	3/dia																						
		N.º de atividades de alimentação	6/semana																						
		N.º de atividades de higiene	1/ano																						
		N.º de formações internas;	2/ano																						
		N.º de treinos de emergência efetuados;	1/semana																						
		N.º de idas à piscina por utente	3/semana																						
		SOCIOCULTURAIS	<p>1. Melhorar o relacionamento interpessoal.</p> <p>2. Desenvolver a autonomia dos utentes</p>	N.º de sessões de Movimento Expressivo e Criativo	1/semana																				
N.º de caminhadas por utente	12/ano																								
N.º de saídas	80%																								
		% de utentes que participam no Campo de Férlas	6/ano																						
		N.º de atividades realizadas no projeto "Os Amigos"																							

9.3. Atividades de Integração Social

Atividades	Produtos das Atividades	Tarefas	Recursos		Externos Parcerias	Execução	Responsáveis		N.º de usuários envolvidos	Estimativa de custo	Financiamento	
			Humanos	Materiais			Quem	Quando			Interno	Externo
Ludoteca Itinerante (1001)	A. Brinquedos produzidos pelas crianças em contexto escolar B. Espaço Lúdico C. História contada às 3ª e 5ª feiras e CD gravado anualmente	1. Organização do material na sede dos Malmiequeres pelos técnicos responsáveis e utentes envolvidos; 2. Transporte da equipa a Escolas e Jardins de Infância 3. Desenvolvimento das atividades; 4. Transporte da equipa para a sede dos Malmiequeres; 5. Arrumação de material utilizado na atividade.	2 Monitoras 1 Técnica de Reabilitação	Madeira; Tintas; Lixas; Serras; papel; Pincéis; Lápis; Marcadores; Cola; Brilhantinas; Combustível.	Protocolo com o Município de Leiria e Fundação Caixa de Leiria	Monitoras Técnica de Reabilitação	Directora Técnica	Mensal	6	C12675,04	C11675,04	C1.000,00
Produção (1002)	D. Brinquedos Produzidos Malmiequeres	1. Reunião para lançamento do tema; 2. Primeiro esboço a lápis de carvão; 3. Sessão para percepção do tema; 4. Realização dos desenhos após trabalho de percepção do tema pelos utentes; 5. Reunião das monitoras para escolha do desenho a passar para o brinquedo; 6. Passagem do desenho para a madeira; 7. Corte por parte das monitoras; 8. Lixar a madeira já cortada para dar forma ao brinquedo; 9. Pintar e lixar o número de vezes necessárias; 10. Acabamento com verniz.	Monitoras	Lápis de cor; Cola; Acessórios para Móveis; Projeto; Computador; Papal Químico; Técidos; Verniz.	-----	Monitoras	Directora Técnica	Mensal	17	C39043,29	C1.000,00	C38043,29
Exposição (1003)	E. Exposições	1. Programação de exposição com o parceiro; 2. Divulgação da exposição; 3. Montagem da exposição com os brinquedos produzidos no atelier, pelos utentes; 4. Desmontagem da exposição	Administrativa; Directora Técnica Monitoras	Brinquedos produzidos; Panfletos; Convites; Cartazes; Poster Informativo da Instituição; Combustível.	Entidades diversas	Monitoras Administrativa	Directora Técnica	Final da atividade	4	C25,45	C25,45	-----
Dinamização (1004)	F. Brinquedos produzidos pelas crianças fora do contexto educativo	1. Organização do material na sede dos Malmiequeres pelos técnicos responsáveis e utentes envolvidos; 2. Transporte da Equipa ao local de dinamização 3. Desenvolvimento das atividades; 4. Transporte da equipa para a sede d'Os Malmiequeres; 5. Arrumação de material utilizado na atividade.	Monitoras	Madeira; Tintas; Lixas; Serras; Papel; Pincéis; Lápis; Marcadores; Cola; Brilhantinas; Combustível	Protocolo com o Município de Leiria, Fundação Caixa de Leiria e outros	Monitoras	Directora Técnica	Mensal	4	C11,45	-----	C11,45

9.4. Atividades de Desenvolvimento Pessoal e Qualidade de Vida

Atividades	Produtos das Atividades	Tarefas	Recursos			Responsáveis			Estimativa de custo	Financiamento				
			Humanos	Materiais	Externos Parcerias	Execução	Quem	Quando		Output	Interno	Externo		
"Saber andar na Rua"; Hora do Conto; Atividades de Vida Diária; Reuniões de Avaliação das Atividades; Sessões de Dinâmica de Grupo; Tarefas de responsabilidade; Atividades de Suporte (alimentação, higiene e transportes); Festas; Participação em diferentes projetos; Atividades de Segurança; Idas ao café; Atividades livres da hora de almoço (1005)		<ol style="list-style-type: none"> Desenvolvimento de atividades que visem o treino de competências pedagógicas, de saber andar na rua, de concentração e atenção. Desenvolvimento de atividades de vida diária. Realização de reuniões de avaliação das atividades realizadas. Realização de sessões de dinâmica de grupo. Atribuição e acompanhamento das tarefas de responsabilidade dos utentes. Realização dos transportes diários, do almoço e lanches, da lavagem dos dentes e do banho após a sessão de natação. Participação em festas comemoradas na instituição. Participação em diferentes projetos. Desenvolvimento tarefas na área da Segurança (Segurança nas praias, Primeiros Socorros, Treinos de Emergência e formação interna). Desenvolvimento de diversas atividades, na hora de almoço, ao gosto de cada utente. 	<p>Papel</p> <p>Eserográfica</p> <p>Material de desgaste, de acordo com as tarefas específicas</p> <p>Combustível</p> <p>Alimentação</p> <p>Fotografias</p>	<p>Protocolo com Município de Leiria e Bombeiros</p>	<p>3 Monitoras</p> <p>1 psicóloga</p> <p>1 professora</p> <p>1 Técnica de Reabilitação</p>	<p>3 Monitoras</p> <p>1 Psicóloga</p> <p>1 Professora</p>	<p>3 Monitoras</p> <p>1 Psicóloga</p> <p>1 Professora</p>	<p>3 Monitoras</p> <p>1 Psicóloga</p> <p>1 Professora</p>	<p>3 Monitoras</p> <p>1 Psicóloga</p> <p>1 Professora</p>	<p>3 Monitoras</p> <p>1 Psicóloga</p> <p>1 Professora</p>	<p>17</p>	<p>€89659,00</p>	<p>-----</p> <p>-----</p>	<p>€89659,00</p> <p>€77,27</p>
Visitas Recebidas (1006)	H. Visitas	<ol style="list-style-type: none"> Agendamento de recepção de vistas. Acolhimento dos visitantes. 	Fotografias	-----	3 Monitoras 1 Diretora Técnica	3 Monitoras 1 Diretora Técnica	3 Monitoras 1 Diretora Técnica	Diretora Técnica	Anual	Visita realizada	17	€77,27	-----	€77,27
Intercâmbio (1006)	I. Intercâmbios	<ol style="list-style-type: none"> Agendamento de recepção de intercâmbios. Acolhimento dos visitantes. 	Fotografias	-----	3 Monitoras 1 Psicóloga 1 Professora	3 Monitoras 1 Psicóloga 1 Professora	3 Monitoras 1 Diretora Técnica	Diretora Técnica	Anual	Visita realizada	17	-----	-----	-----

9.5. Atividades Lúdico-desportivas

Atividades	Produtos das Atividades	Tarefas	Recursos			Execução	Responsáveis			N.º de utentes envolvidos	Financiamento		
			Humanos	Materiais	Externos Parcerias		Quem	Quando	Output		Estimativa de custo	Interno	Externo
Natação (1007)	1. Idas à Piscina	1. Programação anual das idas à piscina; 2. Verificação do material dos utentes/idas à piscina; 3. Transporte até à piscina municipal; 4. Execução das atividades; 5. Transporte até à Sede dos Malmequeiros.	1 Técnico de Reabilitação	Combustível	Balno dos Anjos	Monitora	Diretora Técnica	Mensal	Idas à piscina	14	€4154,96	€530,00	€3.524,96
MEC (1012)	L. Movimento Expressivo e Criativo (MEC)	1. Programação anual do MEC; 2. Execução do MEC.	1 Técnico de Reabilitação 1 Professora	Fotografias	Técnica de Reabilitação Professora	Diretora Técnica	Mensal	Dança e outros MEC	17	€7655,92	€7655,92
Caminhada (1011)	M. Caminhada/ Ginástica	1. Programação anual da caminhada/ginástica; 2. Execução da caminhada/ginástica.	1 Técnico de Reabilitação 1 Psicóloga	Fotografias	Técnica de Reabilitação Psicóloga	Diretora Técnica	Mensal	Caminhada	17	€1651,02	€1651,02

9.6. Atividades Socioculturais

Atividades	Produtos das Atividades	Tarefas	Recursos			Execução	Responsáveis			N.º de utentes envolvidos	Financiamento		
			Humanos	Materiais	Externos Parcerias		Quem	Quando	Output		Estimativa de custo	Interno	Externo
Saída ao Exterior (1008)	O. Saídas ao Exterior P. Idas semanais ao café	1. Programação da saída; 2. Deslocação para o lugar da realização da atividade; 3. Execução das atividades previstas. 4. Regresso no final da atividade.	3 Monitoras 1 Psicóloga 1 Professora 1 Técnica de Reabilitação	Combustível, Fotografias	3 Monitoras 1 Psicóloga 1 Professora 1 Técnica de Reabilitação	Diretora Técnica	Final da atividade	Saídas	17	€8040,77	€8040,77
Campo de Férias (1009)	Q. Campo de Férias	1. Programação do Campo de Férias; 2. Deslocação para o lugar da realização do Campo de Férias; 3. Execução das atividades diárias; 4. Regresso do Campo de Férias 5. Avaliação do impacto do Campo de Férias	1 Monitora 1 psicóloga 1 Professora 1 Técnica de Reabilitação	Combustível; Papel, canetas, alimentação, fotografias	INR e outros	1 Monitoras 1 psicóloga 1 Professora 1 Técnica de Reabilitação	Diretora Técnica	Final da atividade	Campo de Férias	17	€8878,59	€2930,00	€5948,59
Os Amigos (1013)	R. Atividades de tempos livres com Os Amigos	1. Programação da saída; 2. Deslocação para o lugar da realização da atividade; 3. Execução das atividades previstas. 4. Regresso no final da atividade.	1 Professora 1 Técnica de Reabilitação	Combustível, Fotografias	6 voluntários Câmara Municipal de Leiria	1 Professora 1 Técnica de Reabilitação 6 voluntários	Diretora Técnica	Final da atividade	Saídas	17	€4.663,36	€1170,00	€3493,36

10. Conclusão

Este plano prevê as atividades que se prendem diretamente com os utentes e que têm a ver com o Eixo I do nosso Plano Estratégico. As atividades e objetivos dos restantes Eixos estão relatados em outros documentos, nomeadamente o Relatório do Sistema Geral da Qualidade.

Pretende-se que o presente plano sirva de reflexão e de orientação da instituição para o ano de 2018 e, conseqüentemente, de guia na prossecução dos objetivos que nos propomos alcançar.

Para além do que ficou referido atrás, e que tem a ver com o uso interno do plano, pretendemos também que ele se constitua como um elemento privilegiado de informação para o exterior.

11. Anexos

Aprovado: Direção

Data: 01/08/2011

REV_00

Handwritten signature and initials

Assessor de Recursos Humanos

Formação	Área Formadora	Conteúdos programáticos	Duração (horas)	Formado(a)	Objetivo da Formação ¹	Responsável	Formadora Formada	Qualificação		Aplicabilidade prática (objetivos esperados pós formação) ²	Indicativo de Custo (valor de Formação)	Data Proposta
								PC3	PC23			
Técnicas de promoção Autonomia e Bem-estar dos utentes	Técnicas de Intervenção	A definir	4h	x	Reciclagem	6	Célia Sousa			Melhorar os conhecimentos na área de promoção individual de forma a otimizar o desempenho profissional	3 €	maio
								Lúcia Santos	x			
Técnicas de habilitação dos trabalhos em sala de aula	Capacitar	A definir	4h	x	Complementar	1	Lúcia Santos			Aplicar conhecimentos nos conhecimentos dos trabalhos em sala de aula	100,00 €	abril
	Sandra Branco	x										
Dinâmica de trabalho em montanha plástica	Técnicas de intervenção	A definir	12h	x	Complementar	1	Lúcia Santos			Melhorar as técnicas de intervenção nas atividades realizadas na oficina	15,00 €	maio
	Sandra Branco	x										
Catividade na oficina	Técnicas de intervenção	A definir	12h	x	Complementar	1	Lúcia Santos			Melhorar as técnicas de intervenção nas atividades realizadas na oficina	15,00 €	junho
	Sandra Branco	x										
Primeiros Socorros	Segurança	A definir	21h	x	Reciclagem	2	Sandra Branco			Melhorar conhecimentos na área dos primeiros socorros	90 €	outubro
	Sandra Branco	x										
Técnicas de leitura e interpretação de textos	Psicologia	A definir	21h	x	Complementar	1	Sandra Branco			Adquirir conhecimentos de leitura com os textos	80 €	agosto
	Sandra Branco	x										
Primeiros Socorros	Segurança	A definir	21h	x	Reciclagem	2	Célia Sousa		x	Melhorar conhecimentos na área dos primeiros socorros	104 €	outubro
	Lúcia Santos	x										
Avaliação Espiritual	Avaliação	A definir	7h	x	Reciclagem	6	Nova elemento a contratar		Melhoria da Qualidade de Serviços Prestados	n.a.	setembro	
							Lúcia Santos	x				
							Sandra Branco	x				
							Sandra Branco	x				
							Sandra Branco	x				
							Sandra Branco	x				

OBSERVAÇÃO:

¹ B - Reciclagem, C - Complementar, D - Atualização de Atualização, E - Outros (Outros qual)

² A - Atualização, B - Atualização, C - Atualização, D - Atualização

³ - Atualização de formação para o desempenho das suas funções

Data de Apreciação do Plano de Formação de 2018: 11/11/2017

Aprovado por:

Aprovado: Direção

Data: 01/08/2011

REV_00

Os Melhores

PLANO DE COMUNICAÇÃO: x Interna x Externa Ano: 2018

A ser executado pelo responsável do Departamento

QUANDO COMEÇA	ALICERTE	COMO			COMUNICA			DEMI-STRADO	QUEM COMEÇA
		EM REU	F. MEI	TR. BO	QUAL	DEU REU	DEU REU		
janeiro	Elaboração/Comunicação PCI	<input type="checkbox"/>	<input type="checkbox"/>	<input checked="" type="checkbox"/>	Presencial e através dos	<input checked="" type="checkbox"/>	<input checked="" type="checkbox"/>	Clientes/Familias	Diretora Técnica
março	Relatório SOQ	<input type="checkbox"/>	<input type="checkbox"/>	<input checked="" type="checkbox"/>	Presencial	<input checked="" type="checkbox"/>	<input type="checkbox"/>	Direção	Diretora Técnica
março	Desempenho da instituição	<input type="checkbox"/>	<input type="checkbox"/>	<input checked="" type="checkbox"/>	Presencial	<input type="checkbox"/>	<input type="checkbox"/>	Colaboradores	Diretora Técnica
março	Relatório de Atividades - versão inicial	<input type="checkbox"/>	<input type="checkbox"/>	<input checked="" type="checkbox"/>	Presencial	<input type="checkbox"/>	<input type="checkbox"/>	Direção	Diretora Técnica
março	Convocatória Assembleia Geral	<input type="checkbox"/>	<input type="checkbox"/>	<input checked="" type="checkbox"/>	Comunicação Social	<input type="checkbox"/>	<input checked="" type="checkbox"/>	Sócio/Comunidade	Diretora Técnica
maio	Relatório de Atividades - versão final	<input type="checkbox"/>	<input type="checkbox"/>	<input checked="" type="checkbox"/>	Site e através	<input type="checkbox"/>	<input checked="" type="checkbox"/>	Partes Interessadas	Diretora Técnica
junho	Gestão de Candidatos	<input type="checkbox"/>	<input type="checkbox"/>	<input checked="" type="checkbox"/>		<input type="checkbox"/>	<input checked="" type="checkbox"/>	Familiares dos Candidatos	Secretária
julho	Comunicação/Avaliação Semestral PCI - reunião com familiares	<input type="checkbox"/>	<input type="checkbox"/>	<input checked="" type="checkbox"/>	Presencial e através dos	<input type="checkbox"/>	<input checked="" type="checkbox"/>	Clientes/Familias	Diretora Técnica
julho	Avaliação de Parceiros (protocolos com escolas)	<input type="checkbox"/>	<input type="checkbox"/>	<input checked="" type="checkbox"/>	Reunião Técnica	<input type="checkbox"/>	<input type="checkbox"/>	Instituição	Diretora Técnica
outubro	Integração aos familiares dos clientes sobre apoio social, suporte a outros assuntos do	<input type="checkbox"/>	<input type="checkbox"/>	<input checked="" type="checkbox"/>	Reunião de	<input type="checkbox"/>	<input type="checkbox"/>	Clientes/Familias	Diretora Técnica
outubro	Avaliação do Desempenho (Homologação)	<input type="checkbox"/>	<input type="checkbox"/>	<input checked="" type="checkbox"/>	Presencial	<input type="checkbox"/>	<input type="checkbox"/>	Colaboradores	Diretora Técnica
outubro	Resultados de Avaliação de Satisfação	<input checked="" type="checkbox"/>	<input checked="" type="checkbox"/>	<input type="checkbox"/>	Site, Facebook e através	<input checked="" type="checkbox"/>	<input checked="" type="checkbox"/>	Partes Interessadas	Diretora Técnica
novembro	Plano de Atividades - versão inicial	<input type="checkbox"/>	<input type="checkbox"/>	<input checked="" type="checkbox"/>	Presencial	<input type="checkbox"/>	<input type="checkbox"/>	Órgãos Sociais	Diretora Técnica
novembro	Convocatória Assembleia Geral	<input type="checkbox"/>	<input type="checkbox"/>	<input checked="" type="checkbox"/>	Comunicação Social e através	<input checked="" type="checkbox"/>	<input checked="" type="checkbox"/>	Sócio/Comunidade	Diretora Técnica
dezembro	Plano de Atividades - versão final	<input checked="" type="checkbox"/>	<input type="checkbox"/>	<input type="checkbox"/>	Site, Facebook e através	<input checked="" type="checkbox"/>	<input checked="" type="checkbox"/>	Partes Interessadas	Diretora Técnica
dezembro	Avaliação das Parcerias (outros)	<input type="checkbox"/>	<input type="checkbox"/>	<input checked="" type="checkbox"/>	Reunião técnica e através	<input type="checkbox"/>	<input type="checkbox"/>	Técnicos e direção	Diretora Técnica
todo o ano	Divulgação das candidaturas a projetos	<input type="checkbox"/>	<input type="checkbox"/>	<input checked="" type="checkbox"/>	Reunião técnica e através	<input type="checkbox"/>	<input type="checkbox"/>	Técnicos e direção	Diretora Técnica
todo o ano	Divulgação dos projetos realizados	<input type="checkbox"/>	<input type="checkbox"/>	<input checked="" type="checkbox"/>	Site, Facebook, através e	<input checked="" type="checkbox"/>	<input type="checkbox"/>	Comunidade	Diretora Técnica
todo o ano	Exposições, dinâmicas, Ludoteca Itinerante	<input type="checkbox"/>	<input checked="" type="checkbox"/>	<input type="checkbox"/>	Presencial e através	<input type="checkbox"/>	<input checked="" type="checkbox"/>	Comunidade	Pessoal Técnico
todo o ano	Divulgação de todas as atividades realizadas n Os Melhores	<input type="checkbox"/>	<input type="checkbox"/>	<input checked="" type="checkbox"/>	Facebook	<input type="checkbox"/>	<input checked="" type="checkbox"/>	Comunidade	Pessoal Técnico
todo o ano	Divulgação da Ludoteca Itinerante	<input type="checkbox"/>	<input checked="" type="checkbox"/>	<input type="checkbox"/>	Site, Facebook	<input type="checkbox"/>	<input checked="" type="checkbox"/>	Jardins de infância/escolas	Técnicos Destacada
todo o ano	Tratamento de Reclamações	<input checked="" type="checkbox"/>	<input checked="" type="checkbox"/>	<input checked="" type="checkbox"/>	Reclamação ou sugestão e Livro de Reclamações	<input checked="" type="checkbox"/>	<input checked="" type="checkbox"/>	Partes Interessadas	Diretora Técnica

Observações:

12. Orçamento

Aprovado: Direção

Data: 01/08/2011

REV_00