



Dr. Mariana ...



RELATÓRIO DE ATIVIDADES 2014



Leiria, março 2015

A Direcção

ESL D'iv

Brasão



Índice

I. Introdução	4
II. Caracterização da Instituição	5
1. História	5
2. Visão	6
3. Missão	6
4. Política da Qualidade	7
5. Estrutura Organizativa	7
6. Equipe Técnica	8
7. Parcerias	8
8. Comunicação	8
8.1. Na Internet	8
8.2. Publicações periódicas	9
8.3. Outras publicações	9
III. Serviços Prestados	10
1. Descrição das atividades realizadas	10
1.1. Atividades de Integração Social	10
1.1.1. Ludoteca Itinerante	10
1.1.2. Produção	10
1.1.3. Atividades de Dinamização	10
1.1.4. Exposições-venda	11
1.2. Atividades de Desenvolvimento Pessoal e de Qualidade de Vida	11
1.2.1. Apoio Pedagógico e Hora do Conto	11
1.2.2. Tecnologias de Informação e comunicação (TIC)	11
1.2.3. Reuniões com a psicóloga	11
1.2.4. Visitas Recebidas/ Intercâmbios	11
1.2.5. Festas	12
1.2.6. A minha responsabilidade e a minha meta	12
1.2.7. Atividades de Vida Diária	12
1.2.8. Atividades de Suporte	13
1.2.9. Atividades desenvolvidas na área da segurança	13
1.3. Atividades lúdicas e desportivas	13
1.4. Atividades Socioculturais	13
1.4.1. Jogos	13
1.4.2. Saídas/Visitas de Estudo	13
1.4.3. Idas semanais ao café	14
1.4.4. Campo de Férias	14
2. Projetos de Inovação	15
3. Outras Atividades	15
IV. Análise das Atividades Realizadas	17
1. Comparativo entre o Plano Anual e o que efetivamente foi realizado	17
2. Breve análise das atividades realizadas	18
3. Pontos fortes e fracos das atividades realizadas	18
V. Resumo/Conclusão	19
VI. Anexo - Relatório de Contas	20



I. INTRODUÇÃO

O primeiro marco relativo ao ano de 2014 foi o prémio BPI Capacitar atribuído a Os Malmequeres em dezembro de 2013 pelo seu projeto "Oficina limpa e segura". Este prémio permitiu a aquisição de uma máquina de corte a laser que tornou a atividade de produção muito mais limpa, segura e rápida e o corte dos binquedos para a Ludoteca Itinerante também muito mais rápido. Uma vantagem acrescida foi, ainda, o facto de as monitoras disporem de mais tempo para o acompanhamento individual dos utentes.

Na sequência do trabalho de investigação "Imagem da deficiência nos deficientes mentais", realizado com utentes d 'Os Malmequeres em 2006, foi publicado o artigo com o mesmo nome na revista *Papers on Social Representations* em dezembro de 2014.

Conseguimos também no início de 2014, concretizar as obras urgentes nas paredes do edifício com a finalidade de as tornar impermeáveis e, assim, evitar o excesso de humidade, economizar no gasóleo de aquecimento e melhorar o ambiente geral de todas as pessoas que diariamente vivem na instituição.

No final do ano foi também possível concluir o pagamento da carrinha Toyota.

A parceria com o Instituto Politécnico de Leiria permitiu, este ano, a realização do filme de animação "O anel", no âmbito do projeto Perspetivas a que nos referiremos noutros pontos deste relatório.

Durante o ano de 2014 foi decidido repor o projeto "Um amigo", que já tinha sido realizado há muitos anos n'Os Malmequeres e que visa animar os tempos livres dos utentes (nos fins de semana ou ao final do dia, nos dias úteis).

Com a entrada de duas estagiárias houve novas atividades que se iniciaram, a saber, Movimento Expressivo e Criativo (que engloba atividades como dança, relaxamento, ginástica,...) e também Atividades Cívicas (englobam todas as atividades de participação e utilização dos serviços da comunidade (ir ao banco, aos Correios, ...))

Pelo facto de termos perdido o destacamento de um professor, foi tomada a decisão, de contratar a técnica de Reabilitação Psicomotora Catarina da Mota Marques, a partir do final do estágio profissional, ou seja em fevereiro de 2015.

Havendo uma utente que tinha os dentes num estado péssimo, sem que a família conseguisse tratar do assunto, foi estabelecido um protocolo com a empresa Medicis de forma a que esse problema pudesse ser tratado, o que começou em maio de 2014 e vai continuar por mais algum tempo.

Para a realização de todas as atividades que de seguida descrevemos, contamos com uma equipa de técnicos cujo valor pessoal e profissional, polivalência e empenhamento, estão bem acima do que é esperado.

Não podemos também deixar de realçar o trabalho dos voluntários (nomeadamente nos corpos gerentes da instituição) e dos estagiários (em estágios curriculares) que têm contribuído para a prossecução dos objetivos da instituição bem como das parcerias que permitem promover a visibilidade e sustentabilidade que, de outro modo, seriam difíceis de concretizar.

Na procura da melhoria constante, objetivo fundamental desde a fundação d'Os Malmequeres, todas estas partes se encaixam e fazem parte de um todo em que cada um tem o seu papel imprescindível a desempenhar na integração e qualidade de vida das pessoas deficientes intelectuais.



II. CARATERIZAÇÃO DA INSTITUIÇÃO

1. História

- 1988** _____ 5 de novembro - Início das Atividades
- _____ Publicação dos Estatutos no Diário da República de 3 de Janeiro
- 1990** _____ Acordo Atípico, para 5 jovens, estabelecido com a Segurança Social
- _____ Reconhecimento como Pessoa Coletiva de Utilidade Pública
- _____ Mudança para as atuais instalações
- 1991** _____ Aquisição da carrinha Bedford
- _____ Acordo de cooperação com a Segurança Social para 10 jovens
- _____ Início da Ludoteca Fixa - instalações cedidas pela Junta de Freguesia dos Marrazes
- 1993** _____ Participação no Programa Horizon
- _____ Início do projeto *Nós e os miúdos* - financiado pelo Instituto de Inovação Educacional
- _____ Início do projeto *Um amigo* - financiado pelo Instituto da Juventude
- _____ Início das atividades da Ludoteca Itinerante
- 1994** _____ Visita a Wakefield College – Programa Horizon
- _____ Aquisição da carrinha Mercedes
- _____ Exposição de material d'Os Malmequeres no Museo Nacional del Ferrocarril
- 1995** _____ Alargamento do acordo de cooperação com a Segurança Social para 15 jovens
- _____ Início da Publicação *Malmequeres Informação*
- 1996** _____ Início da formação realizada pelos técnicos do *Atelier Arte Integracion* - Taller Malasana de Madrid - financiado pela Fundação Calouste Gulbenkian e pelo SNRIPD
- _____ Início do projeto *À descoberta dos movimentos da Terra* - financiamento do Programa Galileu
- _____ Visita de uma delegação da cidade de Halton e visita de um dos nossos técnicos a Halton
- 1997** _____ Prémio Menção Honrosa atribuído ao projeto *À descoberta dos movimentos da Terra*
- _____ Exposição 10 Anos de Malmequeres - Biblioteca Municipal Afonso Lopes Vieira
- 1998** _____ Intercâmbio com a Instituição ADAPEI de Arège (França)
- _____ Falecimento da fundadora Maria Custódia
- 1999** _____ Obras de Alargamento do Edifício do Centro de Atividades Ocupacionais
- 2000** _____ Prémio de originalidade (entregue a uma utente d'Os Malmequeres) - concurso promovido pela Câmara Municipal de Óbidos
- _____ Início do projeto *Férias em Movimento* - financiado pelo Instituto da Juventude
- _____ Início do projeto *Vamos dançar* - financiado pelo SNRIPD
- 2001** _____ 1.ª participação d'Os Malmequeres na *Palavras Andarilhas*
- _____ Prémio Menção Honrosa para o conjunto das 15 obras dos nossos utentes apresentadas ao concurso "Criação de Brinquedos" da Fundação para o Desenvolvimento do Vale de Campanhã, no Porto
- _____ Prémio Menção Honrosa na participação ao Concurso Fotorreporter da Floresta, organizado pela empresa Formato Verde com o apoio da Comissão Nacional Especializada em Fogos Florestais
- 2002** _____ Protocolo estabelecido com a Câmara Municipal de Leiria para o apoio das atividades da Ludoteca
- _____ Publicação de um resumo do *Projeto Aprender Mais - Associação Os Malmequeres*, no n.º1 da Revista Ensinarte – ed. Centro de Estudos da Criança da Universidade do Minho
- 2003** _____ Compra da carrinha Citroen por troca da Mercedes



2004	Exposição de material durante o colóquio "Educação Especial – da diferença à igualdade" – na Universidade de Coimbra Visita de uma delegação de representantes das diversas cidades geminadas com Leiria Alargamento do acordo de cooperação com a Segurança Social para 17 utentes Fim das atividades da Ludoteca fixa e investimento forte na Ludoteca Itinerante
2006	Desenvolvimento do projeto <i>Vamos conhecer a tua terra</i> financiado pelo SNRIPP Desenvolvimento do projeto de investigação "A imagem da deficiência nos deficientes mentais" financiado pelo SNRIPP Lançamento filatélico de três desenhos de utentes d'Os Malmequeres na sequência de um concurso, "A integração vista pelos jovens", realizado no âmbito de uma parceria entre os CTT e a ANDEM Aquisição da carrinha Opel
2007	Recebida a visita de dois professores da Universidade Carlos de Praga (República Checa) Foi apresentada, por uma técnica da instituição, a comunicação "A imagem da deficiência nos deficientes mentais" ao III Congresso Internacional de saúde, cultura e sociedade" organizado pela Associação AGIR de Bragança Entrega do Galardão Municipal, em cerimónia organizada pela Câmara Municipal no dia da cidade Atribuição, pelo Governo Civil, do Prémio de Boas Práticas, que teve lugar no Museu das Comunicações em Lisboa e em Leiria no Dia do Deficiente Exposição 20 Anos de Malmequeres, na Biblioteca Municipal Afonso Lopes Vieira
2008	Realização da investigação "Representações Sociais da Deficiência – Estudo Exploratório com alunos do 3º Ciclo", financiado pelo INR Inicio da participação no "Projeto Rios" (parceria entre a Câmara Municipal e a Associação ASPEA do Porto) Colocação on-line do site oficial d'Os Malmequeres
2009	Inicio do Processo de Certificação da Qualidade dos Serviços Prestados , nível I EQUASS – financiada pelo Programa Arquimedes Apresentação da comunicação, na Faculdade de Letras da Universidade do Porto, sobre <i>Representações Sociais dos alunos deficientes mentais – Estudo exploratório com alunos do 3º CEB</i> Compra das instalações onde funciona a instituição
2010	<i>Insectários Salaricos</i> - Exposição comemorativa do 22.º aniversário d'Os Malmequeres Inicio de página no Facebook
2011	Certificação nível 1 (Assurance) do referencial EQUASS (European Quality In Social Services)
2012	Aquisição de uma carrinha Toyota por troca da Bedford Revalidação da Certificação Nível 1 (Assurance) do referencial EQUASS (European Quality In Social Services) Prémio BPI Capacitar para o projeto <i>Oficina limpa e segura</i> Inicio das obras de impermeabilização das paredes do edifício Aprovação das medidas de autoproteção
2013	Reinicio do Projeto Um Amigo com voluntários da comunidade Publicação do artigo "The image of disability among intellectually disabled people" na revista <i>Papers on Social Representations</i>
2014	

2. Visão

Constituir-se como instituição de excelência na área da reabilitação e de inclusão social das pessoas com deficiência intelectual.

3. Missão

Integração social e melhoria da qualidade de vida dos deficientes intelectuais através do reconhecimento, por si próprios e pela comunidade, do valor do seu trabalho.



4. Política da Qualidade

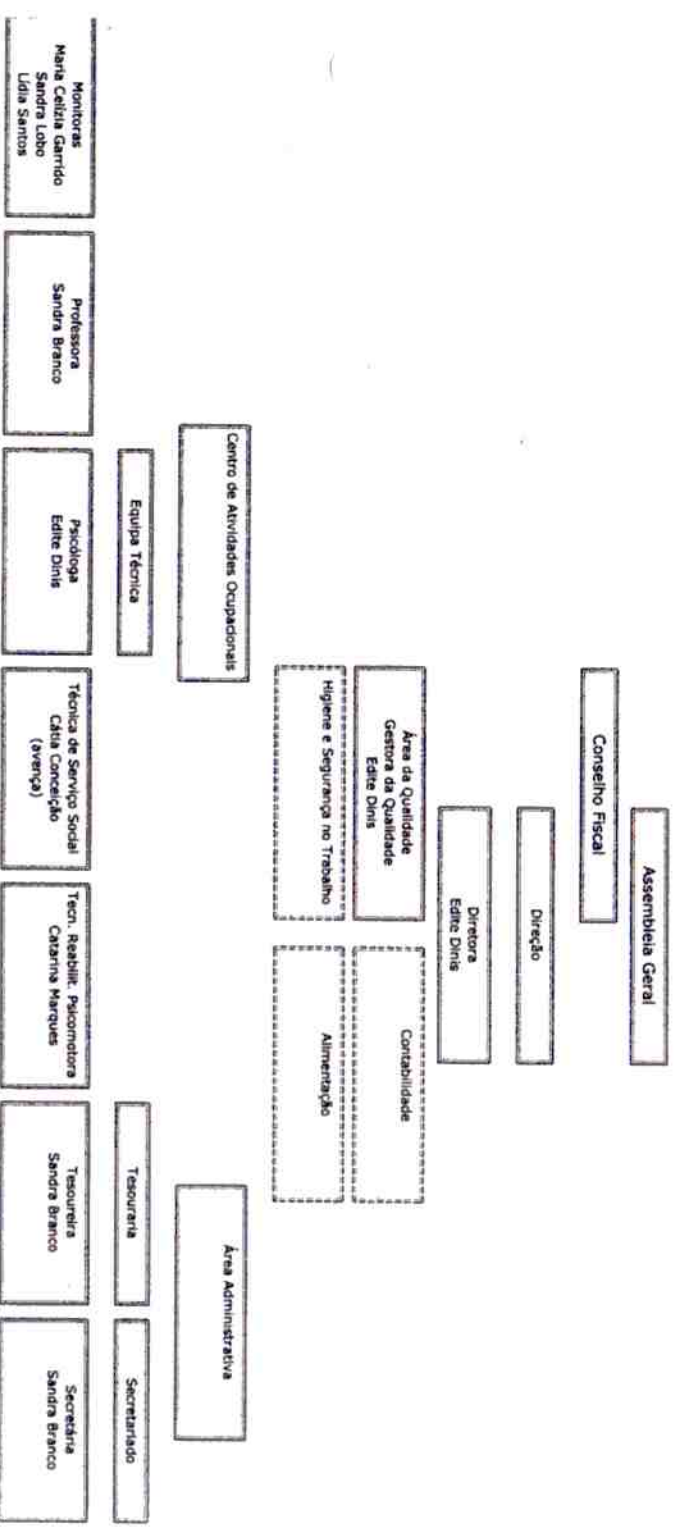
A Política de Qualidade é conhecida e entendida pelos colaboradores, sendo a sua comunicação realizada de diversas formas e em diferentes momentos. A Política da Qualidade é analisada para verificação da sua adequação nas reuniões de análise crítica pela Direção.

A Política de Qualidade n'Os Malmequeres assenta em dois pilares fundamentais, um de nível interno e outro de nível externo. A nível interno investe-se 1) na promoção da qualidade de vida e bem-estar dos cidadãos com deficiência intelectual realizada através da participação ativa e do desenvolvimento pessoal dos utentes, 2) na promoção de formação adequada ao bom desempenho profissional dos colaboradores, aumentando a responsabilidade e a motivação e 3) ter sempre como referência o ciclo de melhoria contínua. A nível externo o investimento é feito na intervenção junto da comunidade de forma eficaz, procurando um reconhecimento do trabalho de qualidade realizado pelas pessoas com deficiência, tendo como objetivo último proceder a uma mudança de mentalidades da própria comunidade.

A Política traduz-se em objetivos, tais como:

- Avaliar e promover continuamente a satisfação dos utentes;
- Promover a satisfação, motivação e formação contínua dos colaboradores;
- Promover e fomentar a satisfação de Parceiros e Entidades Financiadoras;
- Promover a Melhoria Contínua;
- Ser reconhecida como uma instituição de referência na prestação de serviços a pessoas com deficiência.

5. Estrutura Organizativa



6. Equipa Técnica

A equipa técnica d'Os Malmequeres tem-se mantido estável, sendo constituída pelos cinco técnicos que fazem parte do quadro de pessoal. É de salientar que esta equipa é bastante coesa, dinâmica e inovadora, o que permite a concretização dos objetivos a que a instituição se propõe diariamente. Para além destes



elementos, e como forma de colmatar a falta de uma professora destacada, contamos com uma Técnica de Reabilitação e uma monitora, em regime de Estágio Profissional apoiado pelo Instituto de Emprego, desde fevereiro de 2014 e até início de fevereiro de 2015. Foi decidido em reunião de Direção convidar a Técnica de Reabilitação para fazer parte do quadro técnico da instituição.

Para além dos estágios profissionais financiados pelo Instituto de Emprego, tivemos também a trabalhar na nossa equipa duas estagiárias (em Estágio Curricular), uma da Escola Profissional e Artística da Marinha Grande e outra da Escola de Formação Social de Marrazes.

A equipa técnica reúne-se, uma vez por mês, com a finalidade de planificar as atividades a desenvolver ao longo do ano, apresentar sugestões para melhoria dos serviços prestados, resolver questões diretamente relacionadas com os utentes e realizar as avaliações e propor metas para os novos PDI's, entre outras questões.

Para melhoria do desempenho da equipa técnica a instituição investe na formação, tentando que cada técnico frequente, pelo menos, as horas exigidas por lei. A formação realizada em 2014 é apresentada no Relatório de Formação que anexamos.

Como forma de reconhecimento pelo trabalho desenvolvido pela equipa, realizou-se um jantar de Natal para todos os trabalhadores e membros da Direção no dia 22 de dezembro.

7. Parcerias

Para além dos protocolos com entidades financiadoras, são também estabelecidas parcerias para desenvolvimento de atividades e para dar resposta a algumas necessidades da comunidade. Assim, em 2014 estiveram em vigor os seguintes protocolos:

- Com escolas e centros de formação da região para a realização de estágios curriculares dos seus alunos n'Os Malmequeres (Instituto Politécnico de Leiria - IPL, Escola de Formação Social de Marrazes, Escola Profissional e Artística da Marinha Grande). Este ano foram realizados 3 estágios curriculares e 4 estágios de observação.
- Com escolas para a colocação dos seus alunos do ensino secundário n'Os Malmequeres como forma de transição da escola para outras atividades de inserção. Em 2014 foram acolhidos três alunos da Escola Secundária Francisco Rodrigues Lobo e Escola Secundária Afonso Lopes Vieira
- Com a "ASPEA" (Associação Portuguesa de Educação Ambiental) para o desenvolvimento das atividades do "Projeto Rios".
- Com o IPL + Inclusivo com o objetivo de realizar um filme de animação (no âmbito do projeto "Perspetivas" cf. Quadro 1).
- Com a Associação do Bairro dos Anjos para a prática de Natação dos nossos utentes.
- Com a Medicis para o tratamento dos dentes de uma das nossas utentes.

8. Comunicação

8.1. Na Internet:

Site e página no facebook, dinamizados pelos Malmequeres para dar a conhecer a instituição e divulgar as suas atividades.

8.2. Publicações periódicas:

- *Os Malmequeres - Trabalho útil, trabalho seguro, Revista Visão*, 2 a de janeiro 2014.
- *Os Malmequeres - Trabalho útil, trabalho seguro, Revista Cartas*, 4 de janeiro 2014.

